



LOCALIZAÇÃO AEROFOTOGRAMÉTRICA
GOOGLE EARTH

Localização UBS Sapateiro
Estr. Basílio Vieira, nº 457
Sapateiro - Embu Guaçu - SP

GOVERNO
MARIA LUCIA DA SILVA MARQUES

CI: 502/2020 SMS



Arqº Antonio Carlos de Matos Lima
Secretário Municipal de Obras

Engº Fernando de Azevedo Maio
Diretor Municipal de Obras

Engº George Wagner Gervasio Junior
Chefe de Seção



PREFEITURA MUNICIPAL DE EMBU GUAÇU

Paço Municipal Ademar João Estevam

SECRETARIA MUNICIPAL DE OBRAS, PLANEJAMENTO E VIAÇÃO

MEMORIAL DESCRITIVO

Objeto: Reforma da UBS Sapateiro

Local: UBS Sapateiro

Endereço: Estrada Brasílio Vieira, nº 457 - Sapateiro - Embu Guaçu / SP

1. Serviços

Será executada a substituição total da estrutura em madeira do telhado na edificação e uma nova cobertura, sendo no prédio em telhas de cerâmica romana e no terraço com telhas trapezoidais de aço.

2. Fundação

Será executada sapata direta e rasa para a sustentação das cargas dos pilares, em concreto armado.

Os pilares em madeira existente serão substituídos por pilares de concreto armado.

3. Instalações Elétricas

Será substituída parte da fiação de elétrica, o quadro de distribuição, disjuntores e será executado o aterramento local.

4. Instalações Hidráulicas

Terá substituição dos elementos de hidráulica que estiverem deterioradas. (torneira, sifão, canos PVC)

5. Piso Cerâmico

O piso existente será substituído por cerâmica PEI, de boa qualidade, sendo executada a demolição do existente, a regularização de base e assentamento do piso novo.

6. Pintura

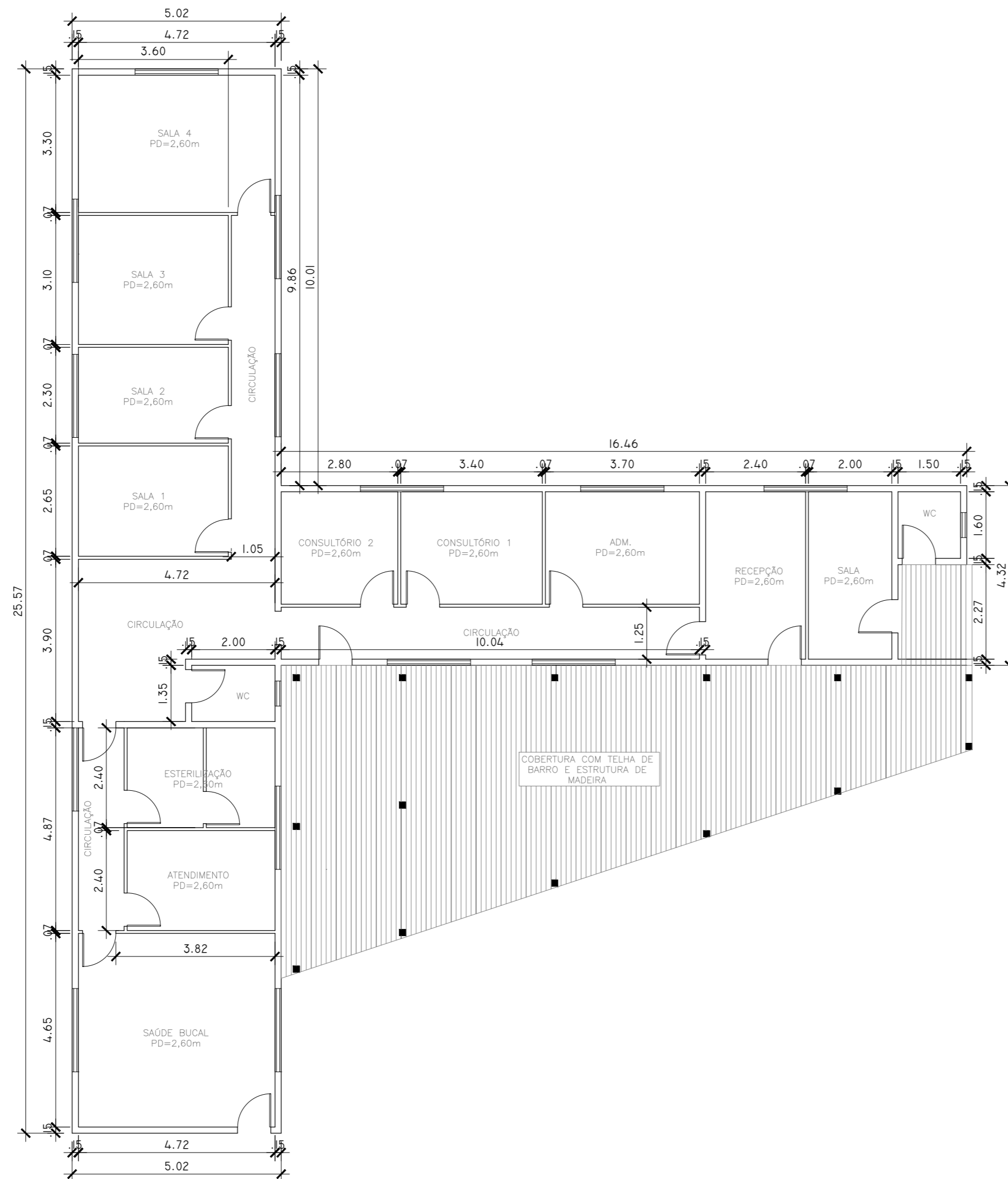
Será executada, pintura interna e externa e da caixilharia total, verniz na nova estrutura de madeira, todos receberam duas demãos de selante antes da aplicação das tintas ou verniz.

Embu Guaçu / SP, 27 de Agosto de 2020.

Arqº Antonio Carlos de Matos Lima
Secretário Municipal de Obras

Engº Fernando de Azevedo Maio
Diretor Municipal de Obras

Engº George Wagner Gervasio Junior
Chefe de Seção de Obras Públicas



UBS - SAPATEIRO
 PLANTA BAIXA
 ESC. 1:100

REFORMA

FOLHA ÚNICA

PREFEITURA MUNICIPAL DE EMBU GUAÇU

ASSUNTO:

PROJETO PARA REFORMA

OBRA:

REFORMA UBS - SAPATEIRO

LOCAL:

ESTR. BASÍLIO VIEIRA, nº 457 - SAPATEIRO
 MUNICÍPIO DE EMBU GUAÇU - SP

DATA:

AGOSTO/2020

ESCALA:

INDICADO

PLANTA DE LOCALIZAÇÃO



ARQ ANTONIO CARLOS DE MATOS LIMA
 SECRETÁRIO MUNICIPAL DE OBRAS

ENG. FERNANDO DE AZEVEDO MAIO
 DIRETOR MUNICIPAL DE OBRAS

QUADRO DE ÁREAS (m²)

ÁREA EDIFICAÇÃO _____ 278,73m²

ENG. GEORGE W. GERVASIO JUNIOR
 CHEFE DE SEÇÃO OBRAS

OBS:



RELATÓRIO

Data: 26/08/2020

UBS - SAPATEIRO

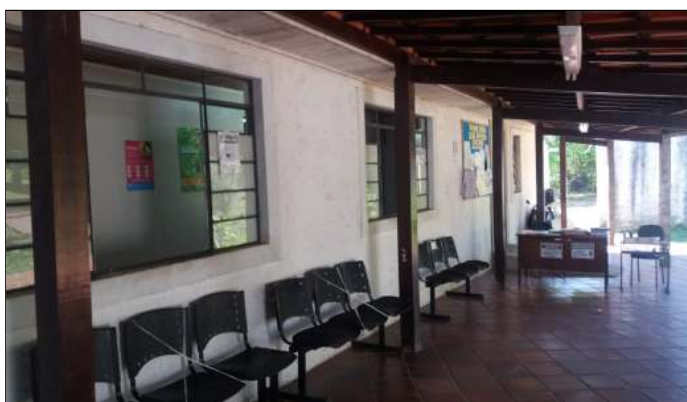
Folha 001/002

FOTOGRAFICO

Endereço: Estr. Basílio Vieira, nº457, Sapateiro
Embu Guaçu - SP

CI: 502/2020
SMS

FOTOS DO LOCAL





RELATÓRIO

Data: 26/08/2020

UBS - SAPATEIRO

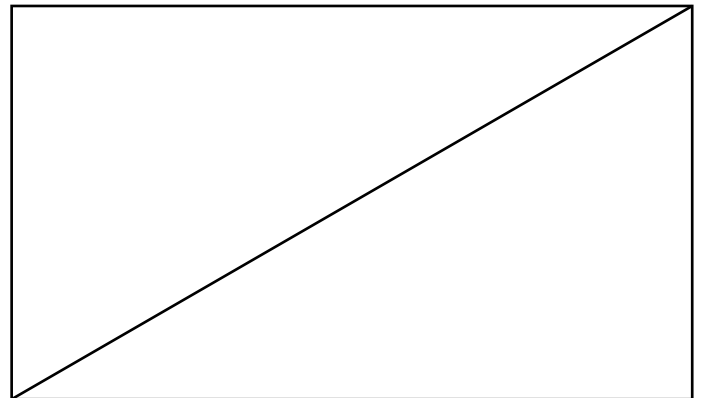
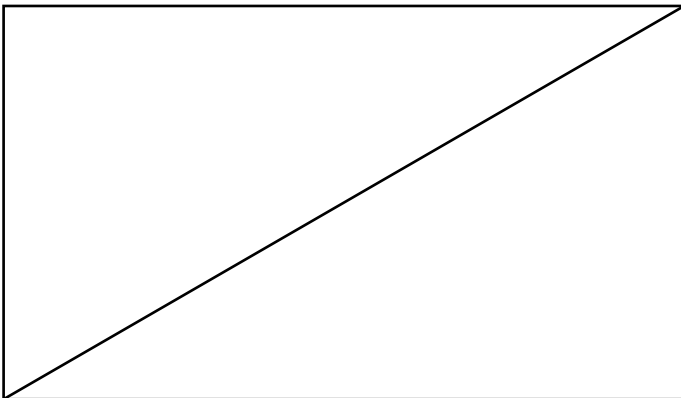
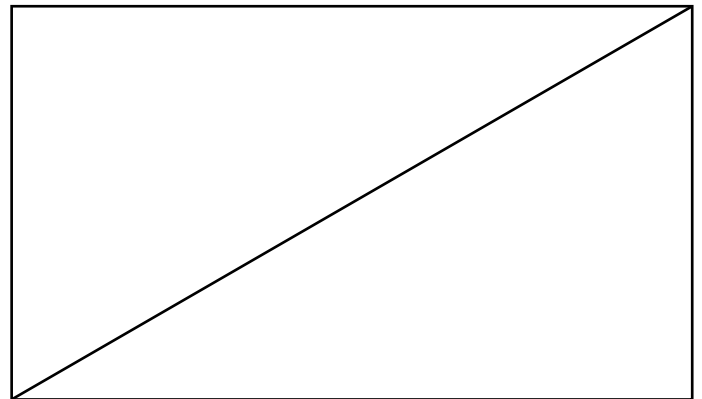
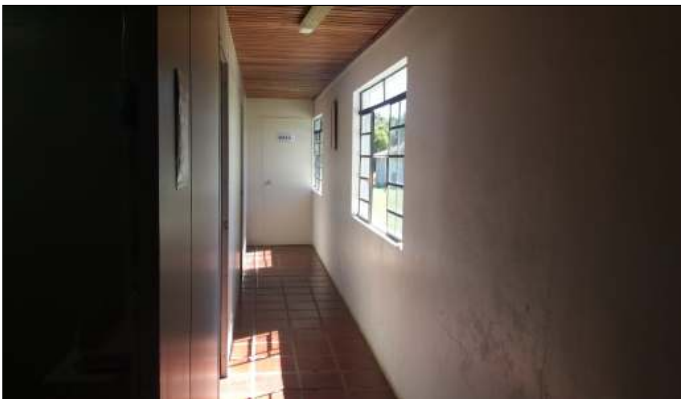
Folha 002/002

FOTOGRAFICO

Endereço: Estr. Basílio Vieira, nº457, Sapateiro
Embu Guaçu - SP

Ci: 502/2020
SMS

FOTOS DO LOCAL



Arqº Antonio Carlos de Matos Lima
Secretário Municipal de Obras

Engº Fernando de Azevedo Maio
Diretor Municipal de Obras

Engº George W. Gervasio Junior
Chefe de Seção